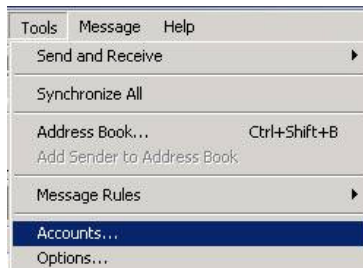


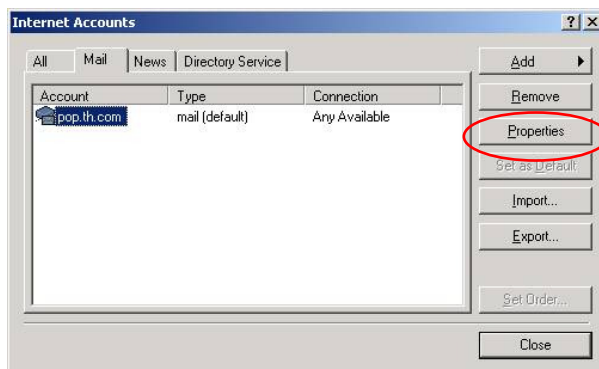
เอกสารแนบท้าย / **The attachment**

วิธีการตั้งค่าโปรแกรม **Outlook Express** / **How to set up for Outlook Express**

- 1 ไปที่คำสั่ง Tools → Accounts
Go to Tools → Accounts

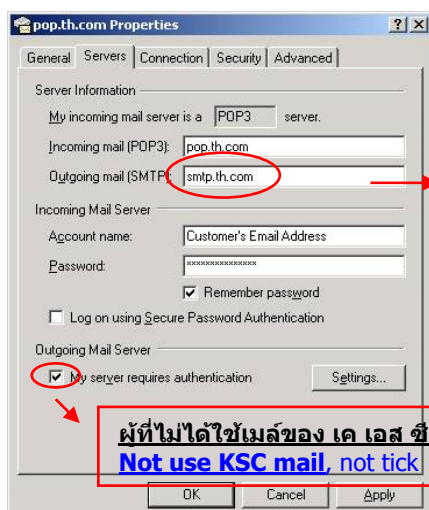


- 2 ไปที่ Tab Mail เลือก Email Accounts นั้นๆ และเลือก Properties
Go to Tab Mail, choose Email Accounts, then choose Properties



- 3 ผู้ใช้บริการเมลของ เค เอส ซี
ไปที่ Tab Servers → ใส่ค่า Outgoing Mail (SMTP) เป็น **smtp.th.com**
และทำการเลือก Outgoing Mail Server My Server requires authentication
[Use KSC mail](#)
Go to Tab Servers → Fill Outgoing Mail (SMTP) : **smtp.th.com**
and Outgoing Mail Server, **tick** My Server requires authentication

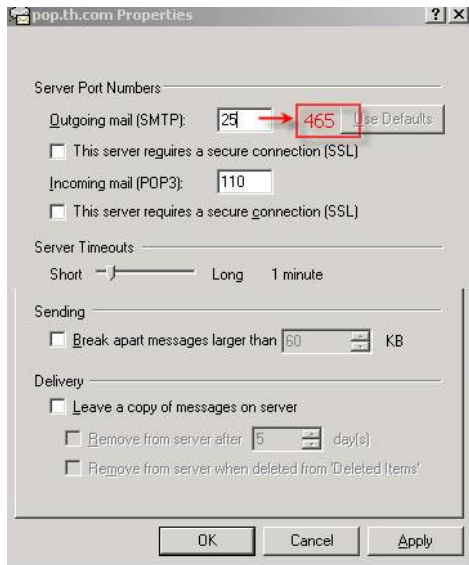
ผู้ที่ไม่ได้ใช้เมลของ เค เอส ซี
ไปที่ Tab Servers → ใส่ค่า Outgoing Mail (SMTP) เป็น **smtp-adsl.th.com**
และไม่ต้องทำการเลือก Outgoing Mail Server My Server requires authentication
[Not use KSC mail](#)
Go to Tab Servers → Fill Outgoing Mail (SMTP) : **smtp-adsl.th.com**
and Outgoing Mail Server, **not tick** My Server requires authentication



ผู้ที่ไม่ได้ใช้เมลของ เค เอส ซี
ใส่ค่าเป็น **smtp-adsl.th.com**
[Not use KSC mail](#), fill in
smtp-adsl.th.com

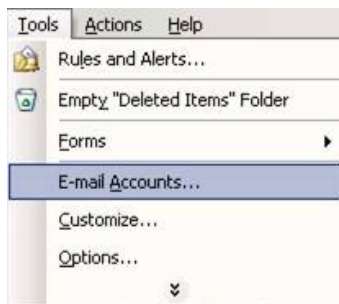
ผู้ที่ไม่ได้ใช้เมลของ เค เอส ซี ไม่ต้องทำการเลือก
[Not use KSC mail](#), not tick

- 4 ไปที่ Tab Advanced และเปลี่ยนค่า Port ที่หัวข้อ Outgoing Mail (SMTP) จาก 25 เป็น **465**
Go to Tab Advanced, change Port at Outgoing Mail (SMTP) from 25 to **465**
- 5 กด OK
Click OK

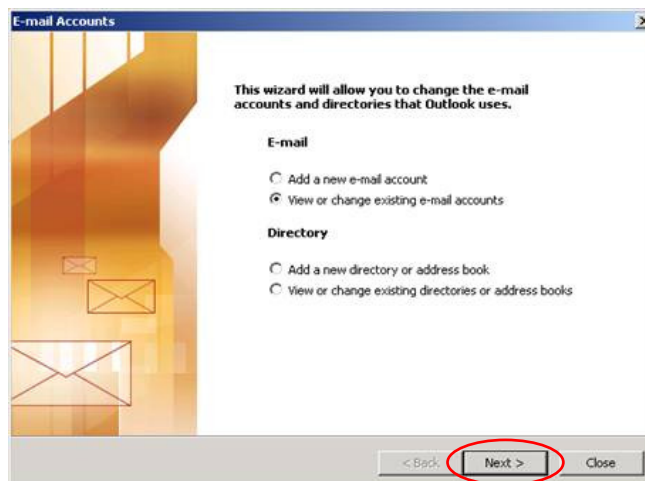


วิธีการตั้งค่าโปรแกรม Microsoft Outlook / How to set up Microsoft Outlook

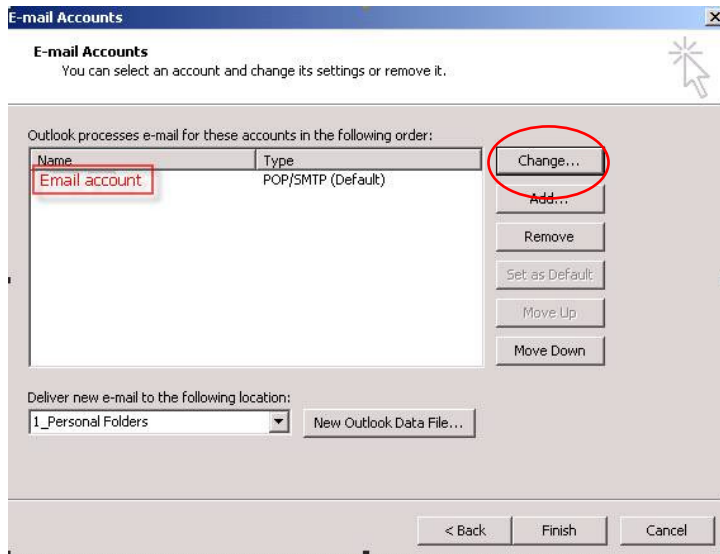
1. ไปที่คำสั่ง Tools → Email Accounts
Go to Tools -- > Email Accounts



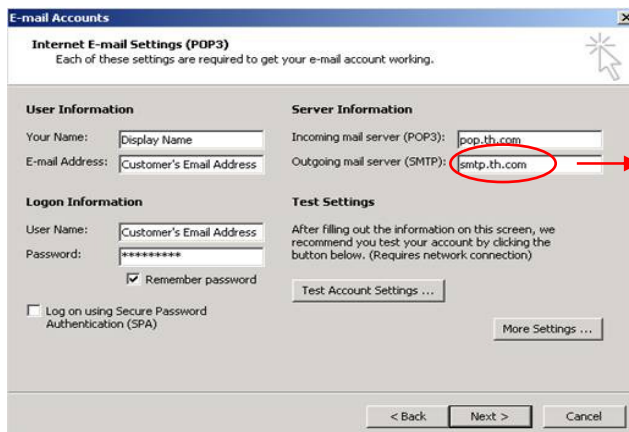
2. เลือก View or Change existing e-mail accounts กด Next
Choose View or Change existing e-mail accounts, click Next.



- เลือก Email Account นั้นๆ และเลือก Change
Choose Email Account, then choose change.

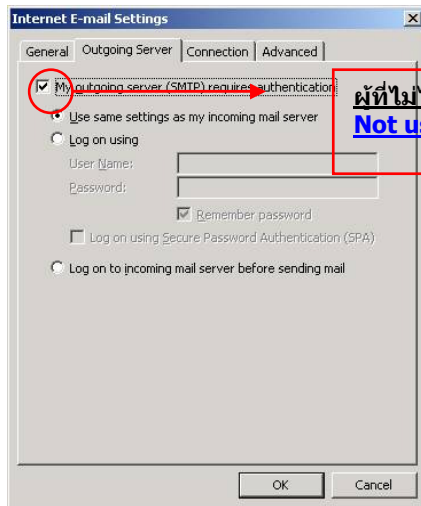


- ผู้ใช้บริการเมลของ เค เอส ซี ใส่ค่า Outgoing Mail Server (SMTP) เป็น **smtp.th.com**
ผู้ที่ไม่ได้ใช้เมลของ เค เอส ซี ใส่ค่า Outgoing Mail Server (SMTP) เป็น **smtp-adsl.th.com**
Use KSC mail, fill Outgoing Mail Server (SMTP) : **smtp.th.com**
Not use KSC mail, fill Outgoing Mail Server (SMTP) : **smtp-adsl.th.com**



ผู้ที่ไม่ได้ใช้เมลของ เค เอส ซี ใส่
ค่าเป็น **smtp-adsl.th.com**
Not use KSC mail, fill in
smtp-adsl.th.com

- เลือก More Setting ไปที่ Tab Outgoing Server
ผู้ใช้บริการเมลของ เค เอส ซี ทำการเลือก My Outgoing Server (SMTP) requires authentication
ผู้ที่ไม่ได้ใช้เมลของ เค เอส ซี ไม่ต้องทำการเลือก My Outgoing Server (SMTP) requires authentication
Choose More Setting, go to Tab Outgoing Server
Use KSC mail, **tick** My Outgoing Server (SMTP) requires authentication
Not use KSC mail, **not tick** My Outgoing Server (SMTP) requires authentication



6. ไปที่ Tab Advanced และเปลี่ยนค่า Port ที่หัวข้อ Outgoing Server (SMTP) จาก 25 เป็น **465**
Go to Tab Advanced, change Port at Outgoing Server (SMTP) from 25 to **465**
7. กด OK
Click OK

